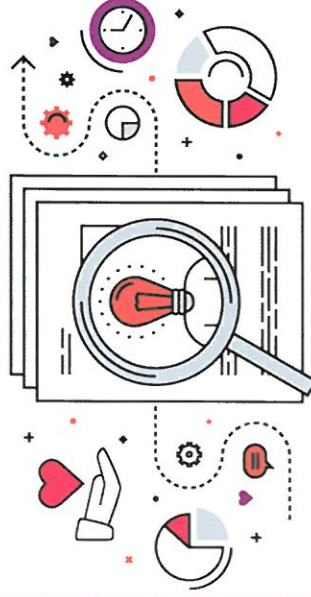


GESUNDHEIT & SOZIALES AM BBZ

Dank des medizinischen Fortschritts, wird unsere Gesellschaft immer älter. Eine höhere Lebenserwartung bedeutet zugleich aber auch einen größeren Bedarf an qualifizierten Fachkräften in den Gesundheits- und Sozialberufen.

Aufgrund unserer renommierten Berufsfachschulen für Altenpflege, Altenpflegehilfe, Krankenpflegehilfe, MTLA und der trügereigenen Fachakademie für Sozialpädagogik, sowie einem ständig an die Bedarfe des Arbeitsmarktes angepassten Fort- und Weiterbildungsangebot, verfügen wir über eine langjährige Erfahrung und Kompetenz, mit der wir einen wichtigen Teil zur Fachkräftesicherung beitragen und für Sie der ideale Bildungspartner sind.



IHRE ANSPRECHPARTNERIN



Frau Viktoria Spengler-Geng

Tel. (0821) 257 68-437

viktoria.spengler-geng@bbz-augsburg.de

Berufsbildungszentrum Augsburg
der Lehmbaugruppe gGmbH

Alter Postweg 101
86159 Augsburg

bbz-augsburg.de

Bildnachweis: Fotolia, Shutterstock, Mikky Malier

Externenprüfung zum/r
**STAATLICH GEPRÜFTEN
KINDERPFLEGER/IN**



DAS BBZ

Bereits seit über 25 Jahren stehen wir als gemeinnütziges Tochterunternehmen der Augsburgischer Lehmbaugruppe GmbH unseren Kundinnen und Kunden bei ihrer beruflichen Karriereplanung oder der Suche nach einer geeigneten Arbeitsstelle partnerschaftlich zur Seite. Hierfür greifen wir auf ein weitreichendes Netzwerk sowie auf kompetente Mitarbeiter und Mitarbeiterinnen zurück, um individuelle Karriereperspektiven zu entwickeln und praxisnah zu qualifizieren.

Das BBZ Augsburg & Schwaben ist
TÜV Rheinland CERT zertifiziert.



PRÜFUNGS- VORBEREITUNG

ERFOLG. KARRIERE. CHANCEN.

Gesundheit und Soziales. BBZ.





KURSZIEL

Die Vorbereitung auf die Prüfung zum/r staatlich geprüften Kinderpfleger/in bereitet Sie in Teilzeit auf den Abschluss an einer staatlichen Berufsfachschule für Kinderpflege vor. In diesem Kurs vermitteln wir Ihnen die theoretischen und praktischen Kenntnisse, welche Sie für Ihre Tätigkeit als Kinderpfleger/in in Kindergärten, Kinderkrippen, Förder- einrichtungen und Horten benötigen.

GEEIGNET FÜR ...

Menschen, die beruflich einen Neuanfang wagen, sich gerne mit Kindern und Jugendlichen beschäftigen und im sozialen Bereich arbeiten möchten.

VORAUSSETZUNGEN

- > Mindestalter 21 Jahre
- > erfolgreicher Haupt-/Mittelschulabschluss (oder höher)
- > Eintragungsfreies, erweitertes polizeiliches Führungszeugnis
- > Ärztliches Attest
- > Geleitetes Vorpraktikum mit 180 Praktikumsstunden vor Kursbeginn
- > Zeugnisanerkennung sowie mindestens B2-Sprachniveau bei ausländischen Bildungsabschlüssen

KURSinHALTE

- > Pädagogik/Psychologie
- > Deutsch und Kommunikation
- > Sozial-/Berufs-/Rechtskunde
- > Ethik, Ökologie und Gesundheit
- > Mathematisch-naturwissenschaftliche Erziehung
- > Praxis- und Methodenlehre
- > Kunst-/Musik-/Medienerziehung
- > Sport-/Bewegungserziehung
- > Hauswirtschaftliche Erziehung
- > Säuglingsbetreuung
- > Sozialpädagogische/s Praxis/Praktikum

Während der gesamten Prüfungsphase werden Sie von unserem erfahrenen Dozententeam intensiv betreut.

ABSCHLUSS

Staatlich geprüfte/r Kinderpfleger/in (Externenprüfung an einer kooperierenden Berufsfachschule für Kinderpflege)

KOSTEN & FÖRDERUNG

Die Maßnahme ist förderbar über die Arbeitsagenturen und Jobcenter (Bildungsgutschein).

Weitere Fördermöglichkeiten bestehen über die DRV und den BFD. Bitte sprechen Sie mit Ihrem/Ihrer zuständigen Berater/in.

KURSinFORMATION

- > **Kurstermin/-dauer**
07.09.2021 bis 28.07.2023
- > **Kurszeiten**
Mo.–Fr. 8:15 bis 13:15 Uhr
- > **Kursmodell**
Teilzeit



INTERESSIERT?
WIR BERATEN
SIE GERNE
PERSÖNLICH!