









## Fachkraft für Lohn- und Gehaltsbuchhaltung mit Lexware, DATEV, SAP® ERP 6.0 und Praxiswerkstatt



<p> <b>Max. Teilnehmerzahl</b></p> <p> <b>Dauer</b></p> <p><b>Unterrichtszeiten</b></p> <p> <b>Abschluss / Zertifikat</b></p> <p> <b>Fördermöglichkeit</b></p>	<p>Die Teilnehmerzahl beträgt in der Regel 10 - 16, max. 25.</p> <p>101 Tage</p> <p>Die Qualifizierung läuft in Vollzeit.</p> <p>Original SAP®-Anwenderzertifikat, Arbeitszeugnis der GOLDBERG E-Bikes GmbH &amp; Co. KG und, WBS-Zertifikat</p> <p>Bildungsgutschein, WeGebAU (jetzt Qualifizierungschancengesetz), Qualifizierungschancengesetz</p>	<p> <b>Die nächsten Termine</b></p> <p>19.02.2021 - 16.07.2021 <a href="#">Nacheinstieg auf Anfrage</a></p> <p>19.03.2021 - 13.08.2021</p> <p>20.04.2021 - 10.09.2021</p>	<p> <b>Ansprechpartner</b></p> <p>Team Bildungsberatung Tel: 0800 23552-35 info@wbstraining.de</p>
--	---	--	---

**> Kursbeschreibung**

Fachkräfte in der Lohn- und Gehaltsbuchhaltung sind kompetente Ansprechpartner in sämtlichen Gehaltsfragen. Sie organisieren, führen und überwachen die Lohn- und Gehaltsbuchhaltung und erstellen Entgeltabrechnungen für die Mitarbeiter. In dieser Weiterbildung machen wir Sie fit in den Themen Lohnbuchhaltung, Lexware, DATEV und SAP®. In unserer Praxiswerkstatt "Lohnbuchhaltung" setzen Sie Theorie in Praxis um: Im fiktiven mittelständischen Unternehmen GOLDBERG E-Bikes GmbH & Co. KG bearbeiten Sie als Fachkraft in der Lohn- und Gehaltsbuchhaltung das gesamte Spektrum buchhalterischer Aufgaben unter realen Bedingungen. Innerhalb von vier Wochen wickeln Sie ein vollständiges Geschäftsjahr ab: Von der monatlichen Lohn- und Gehaltsabrechnung über das Meldewesen bis hin zum Lohnsteuerjahresausgleich. Als Fachkraft für Lohn- und Gehaltsbuchhaltung mit Praxiserfahrung und dem externen Zertifikat der SAP SE "HCM - Personaladministration" sind Sie optimal auf Ihren Start in den neuen Job vorbereitet.

**> Aktuelle Kursinformationen**

**Erleben Sie Weiterbildung neu.**

Diese Weiterbildung findet als Live-Online-Kurs in unserem Lernportal [WBS LearnSpace 3D®](#) statt. In der 3D-Simulation treffen Sie auf Ihren Trainer und andere Kursteilnehmer - mit diesen können Sie sich jederzeit live austauschen.

**> Lernziele**

In dieser Weiterbildung erwerben Sie genau die Kenntnisse und Fähigkeiten, die Sie für einen erfolgreichen Einstieg in die Lohnbuchhaltung benötigen: Erstellen der monatlichen Lohn- und Gehaltsabrechnungen, Sozialabgaben und Steuern, Melde- und Berichtswesen, Arbeiten am Monats- und Jahresende, Buchhaltungspraxis mit Lexware und DATEV, Einstieg in die SAP®-Software inkl. SAP®-Anwenderzertifizierung, Umsetzung von Theorie in Praxis in unserer Praxiswerkstatt: Abteilung Lobu



## > Zielgruppe

Wenn einer der folgenden Punkte auf Sie zutrifft, ist dieser Kurs eine gute Wahl:

- Sie verfügen über eine Ausbildung oder Berufserfahrung im kaufmännischen bzw. verwaltenden Bereich
- Sie möchten Kenntnisse im Bereich Lohnbuchhaltung erwerben, auffrischen oder vertiefen
- Sie möchten die Anwendung aktueller Buchhaltungssoftware erlernen

## > Teilnahmevoraussetzung

Zur Teilnahme an diesem Kurs benötigen Sie eine abgeschlossene kaufmännische Ausbildung oder Berufspraxis im Personal- oder Rechnungswesen.

## > Inhalte

### **Einführung in unser Online-Lernformat (1 Tag)**

### **Lohn- und Gehaltsbuchhaltung (20 Tage)**

Grundlagen der Lohn- und Gehaltsabrechnung:

Steuer- und sozialversicherungsrechtliche Bestimmungen, Entlohnungsformen, Bruttolohn / Nettolohn, Grundzüge der Kostenstellenrechnung, Monats- und Jahresabschluss

Lohn- und Gehaltsabrechnung Aufbau:

Besondere Lohnbestandteile, Nachzahlungen / Rückforderungen, Abfindungen, Betriebliche Altersvorsorge, Reisekosten, Lohnpfändungen, Besondere Abrechnungsgruppen, Betriebsprüfungen

### **EDV-Lohnbuchhaltung (20 Tage)**

Lohn- und Gehaltsabrechnung mit Lexware, Lohn- und Gehaltsabrechnung mit DATEV

### **Anwender/-in SAP® ERP 6.0 Personalmanagement und -verwaltung "HCM" (40 Tage)**

Überblick Geschäftsprozesse SAP HCM, Fachwissen SAP HCM mit deutscher Abrechnung und Zertifizierung HCM

### **Praxiswerkstatt: Lohnbuchhaltung (20 Tage)**

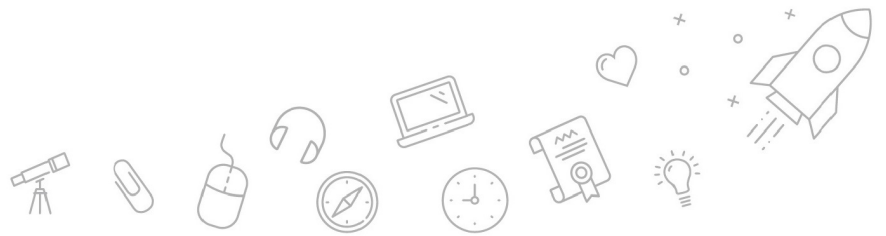
Kennenlernen des Unternehmens, Organisatorisches, Kennenlernen des Mandanten, Belegunden Januar bis Dezember: Erstellen von Lohn- und Gehaltsabrechnungen, Arbeiten bei Ein- und Austritt eines Arbeitnehmers, Besondere Lohnbestandteile abrechnen, Monatsabschluss und Erstellung der Auswertungen, Schlussbesprechungen / Nacharbeiten, Aktionstage zur Festigung des Wissens (Reisekosten, Kostenrechnung, Betriebsrat, Controlling), Jahresabschluss und Erstellung der Auswertungen, Tag der offenen Tür: Vorstellung der Abteilung, Feedback-Gespräche

## > Perspektiven nach der Qualifizierung

Qualifizierte Lohnbuchhalter/-innen, die Praxiserfahrung mitbringen und die Anwendung von Buchhaltungssoftware sicher beherrschen, sind auf dem Arbeitsmarkt sehr gefragt. Das bestätigt auch unsere aktuelle Stellenmarktanalyse. Als Fachkraft für Lohn- und Gehaltsbuchhaltung können Sie in der Industrie, in Handels- und Handwerksbetrieben, im Dienstleistungsbereich oder bei Interessenvertretungen, Verbänden und Organisationen arbeiten.

## > Webseite

[Link zum Kurs](#)



- Weiterführende Themen
- [Kaufmännisch, Wirtschaft und Verwaltung](#)
  - [SAP®-Anwender](#)
  - [SAP® HCM \(Personalwirtschaft\)](#)
  - [Buchhaltung und Rechnungswesen](#)



DQS-zertifiziert nach  
DIN EN ISO 9001:2015 Reg.-Nr. 015344 QM15  
Zulassung nach AZAV Reg.-Nr. 015344 AZAV



Die WBS TRAINING und ihre Angebote sind nach der "Akkreditierungs- und Zulassungsverordnung Arbeitsförderung" (AZAV) von der DQS zertifiziert und erfüllen somit bundesweit die Voraussetzungen für verschiedene Fördermöglichkeiten (z.B. Bildungsgutschein). Im persönlichen Gespräch erfahren Sie alles, was Sie noch zum Thema Arbeitsmarktchancen, Förderung, Inhalte, Trainer, Termine und Kursablauf wissen möchten. Unsere erfahrenen Weiterbildungsreferenten nehmen sich Zeit für Sie. Gerne beraten wir Sie auch bei der Wahl Ihres Schulungsortes.\*

\* Die Teilnahme an unseren Weiterbildungen im WBS LernNetz Live® ist am WBS-Standort in Ihrer Nähe oder mit gesonderter Genehmigung Ihres Kostenträgers auch von zu Hause möglich.



DQS-zertifiziert nach  
DIN EN ISO 9001:2015 Reg.-Nr. 015344 QM15  
Zulassung nach AZAV Reg.-Nr. 015344 AZAV

